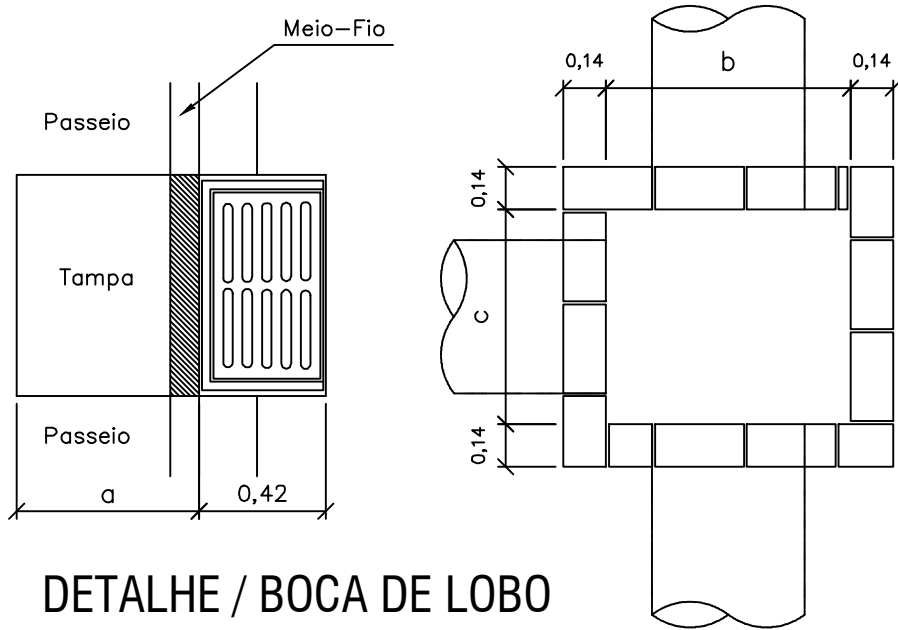
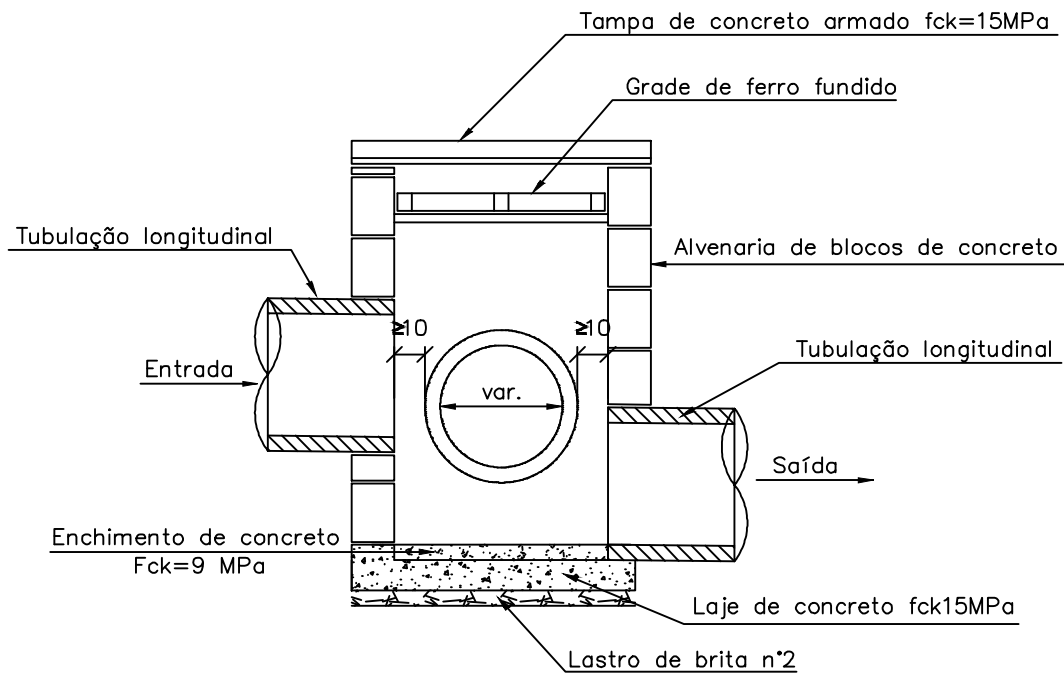
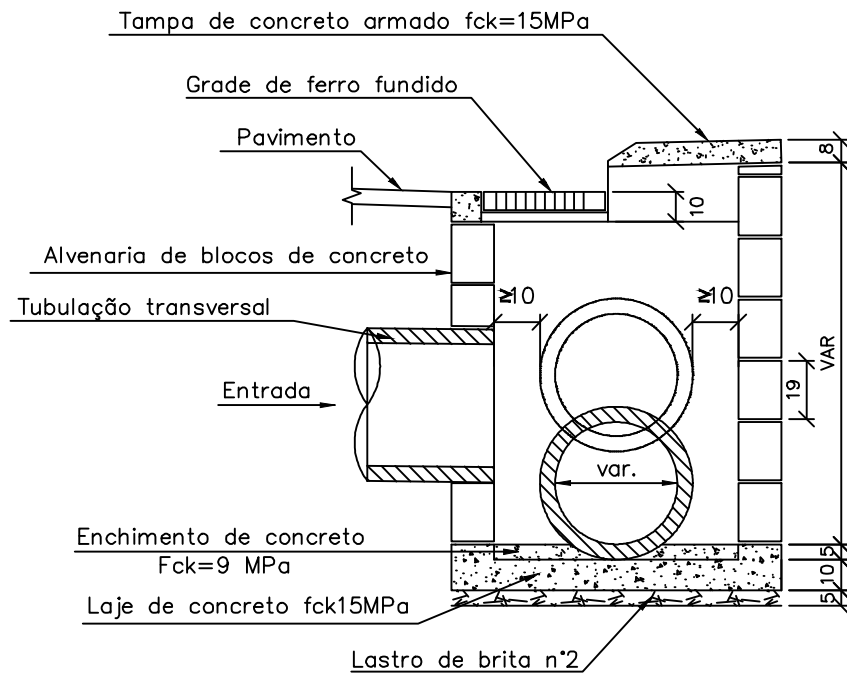


DRENAGEM

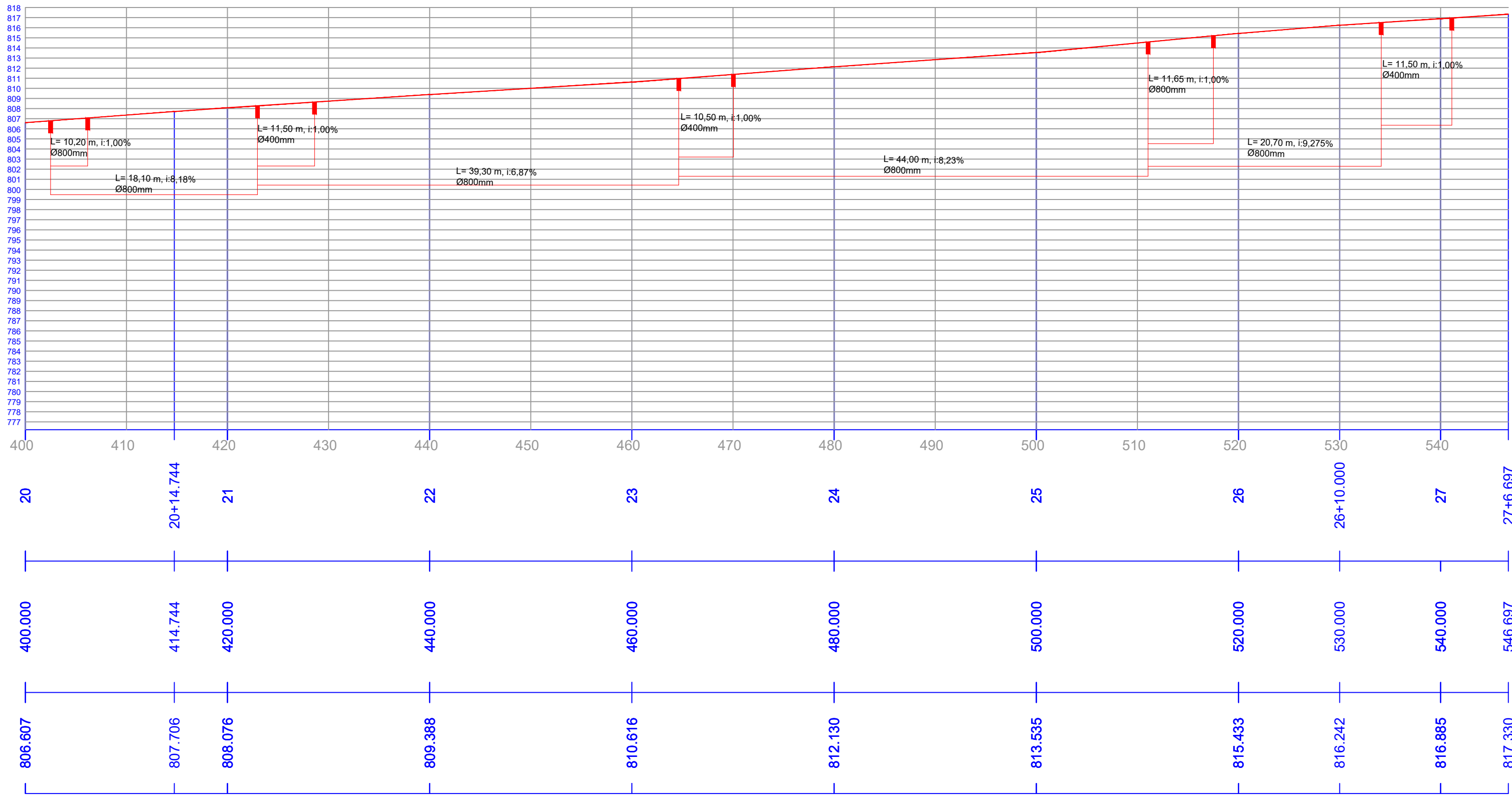
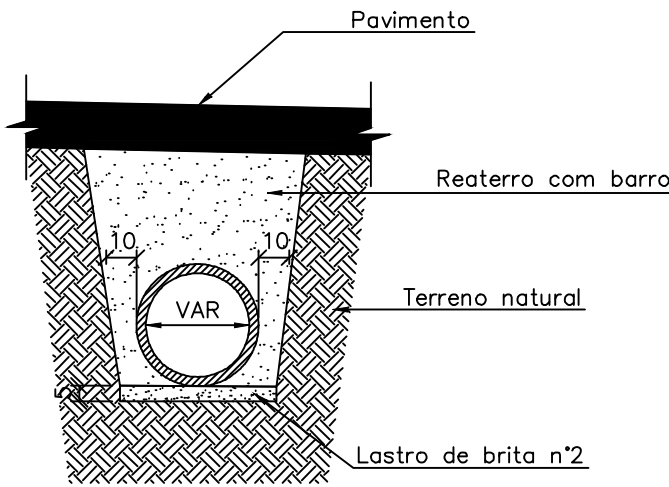
ESC. 1:500
TRECHO 21 - RUA FREDERICO RETZLAF



DETALHE / BOCA DE LOBO
SEM ESCALA



Boca de Lobo			
TIPO	a (cm)	b (cm)	c (cm)
BL1-Ø40 e Ø50	60	80	70
BL2-Ø60	70	90	90
BL3-Ø70	80	100	90
BL4-Ø80	90	110	90
BL5-Ø90	100	120	90
BL6-Ø100	110	130	90



SIMBOLOGIA	DESCRIÇÃO		INFRA INTERNA (QTDE)
	BL	BOCA DE LOBO	10 UND
		TUBO Ø 40 - LIGAÇÕES	33,50 METROS
		TUBO Ø 80 - LIGAÇÕES	143,95 METROS

proponente: PREFEITURA MUNICIPAL DE SÃO MATEUS DO SUL RUA BARÃO DO RIO BRANCO, 431 - CEP 83.900.000 - SÃO MATEUS DO SUL-PR			
obra: PROJETO DE PAVIMENTAÇÃO DE RUAS URBANAS			
local: TRECHO 21: RUA FREDERICO RETZLAF			
	titulo DRENAGEM	folha 04	escala INDICADAS
	referencia PERFIL LONGITUDINAL, LEGENDA, DETALHES	data MARÇO/2025	desenho FERNANDA
projeto ENGENHEIRA CIVIL: FERNANDA R. SOUZA PEDROSO CREA: 177.387/D			